

# 繰り返したいので右を隠して別紙に答えよ。



20分のできる、basic ノート



天気 基本 雲の種類。

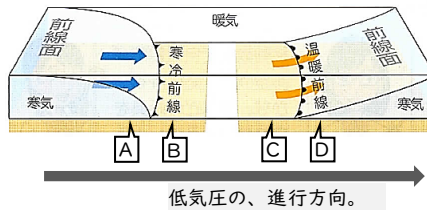
106 ア：アは、積雲が発達した雲で、[ ]と言う。[強い 弱い]雨を降らせる。

107 イ：低気圧が[近づいてきた 通り過ぎた]時にできる雲で、[ ]と言う。

108 アの雲は、[A B C D]地点でできる。

109 イの雲は、[A B C D]地点でできる。

✓右の図を、まとめて低気圧と言う。



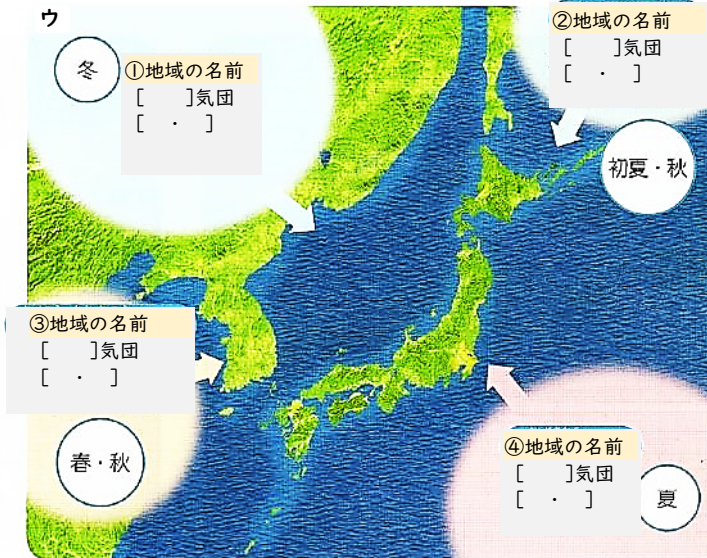
110 ウについて。

①[ ]気団で、  
[ · ]である。

②[ ]気団で、  
[ · ]である。

③[ ]気団で、  
[ · ]である。

④[ ]気団で、  
[ · ]である。



[語群 左…温暖 高温 寒冷 低温から選択。]

[語群 右…湿潤 乾燥から選択。]

111 寒冷とは、0℃より[高い 低い]温度である。

112 低温とは、0℃より[高い 低い]温度である。

113 平年値：「平年と比べて4℃高く…」とニュースで聞くと、  
平年とは、過去[ ]年間のことである。  
ちなみに、[ ]年ごとに、新しく更新される。

平年よりも雨がなくて…。  
平年値：平年の値(あたい)は、定期的に更新される。

よって、60年後は、「今日の最高気温は、平年通り、45℃くらいでしょう。」となるかもしれない。

答え

- 106 積乱雲(かみなり雲)、強い雨
- 107 近づいてきた、乱層雲(あま雲)

- 108 A 寒冷前線が通過した直後。
- 109 D 温暖前線が通過する直前。

- 110
  - ①シベリア気団 寒冷・乾燥
  - ②オホーツク海気団 低温・湿潤
  - ③揚子江気団 温暖・乾燥
  - ④小笠原気団 高温・湿潤
 大陸から来ると乾燥する。  
海側から来ると湿っている。

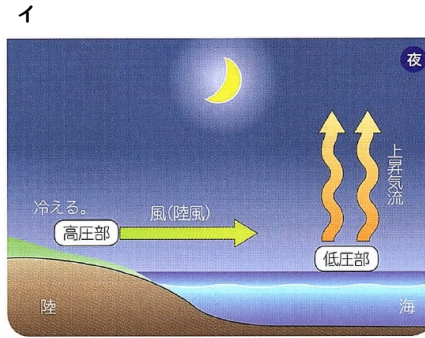
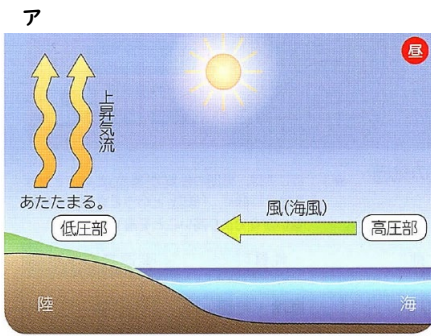
- 111 0℃より低い。
- 112 0℃より高い。

- 113 30年間、10年ごと

# 繰り返したいので右を隠して別紙に答えよ。



20分のできる、basic ノート



答え

- 114 温まりやすい
- 115 海風
- 116 陸風
- 117 エ,ウ,イ

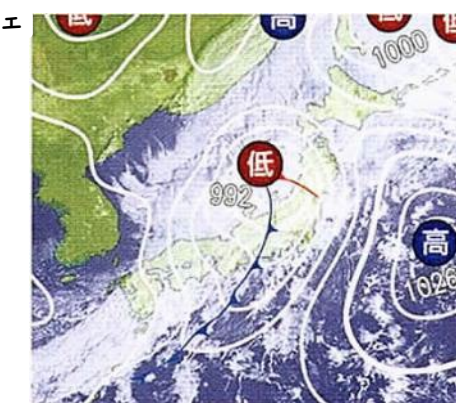
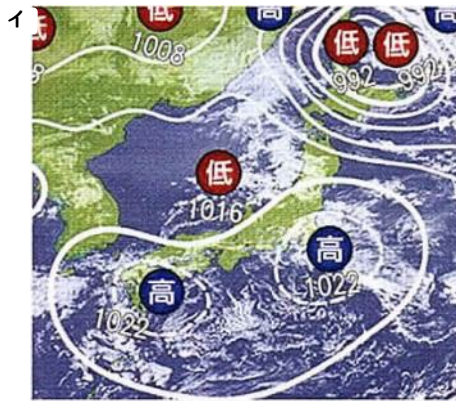
## 天気 基本 風

114 陸は海よりも、温まり[やすい にくい]。

115 昼間、太陽光で温まった陸上の空気は、うすくなる(気圧が低くなる)。よって、海から風が吹いてくる。この昼間の風を、[ ]と言う。

温まった空気は、上昇するので。温まった空気は、上昇するので、その周辺の空気の密度は、小さくなる。つまり、空気が少ない状態となる(気圧が低くなる)。結果、風が吹き込んでくる。  
ポイント：暖かいほうが、空気が少ないので、その周辺の気圧が低くなる。だから風は、高気圧から低気圧へと吹く。冬のすき間風が良い例。

116 逆に、夜になると、時間差でようやく温まった海の空気が上昇する。結果、陸のほうから風が吹いてくる。この夜間の風を、[ ]と言う。



天気図の並べ替えは、頻出である。  
ポイント1. 偏西風が吹いているため西から東に天気は変わっていく。  
ポイント2. 低気圧の等圧線は、間隔が狭い。見やすいので、低気圧の移動を追います。  
ポイント3. 近くにある「低気圧と高気圧」など、セットに目をつけて、移動を追います。

117 アは、10/22 である。10/23 は[ ], 10/24 は[ ], 10/25 は[ ]である。